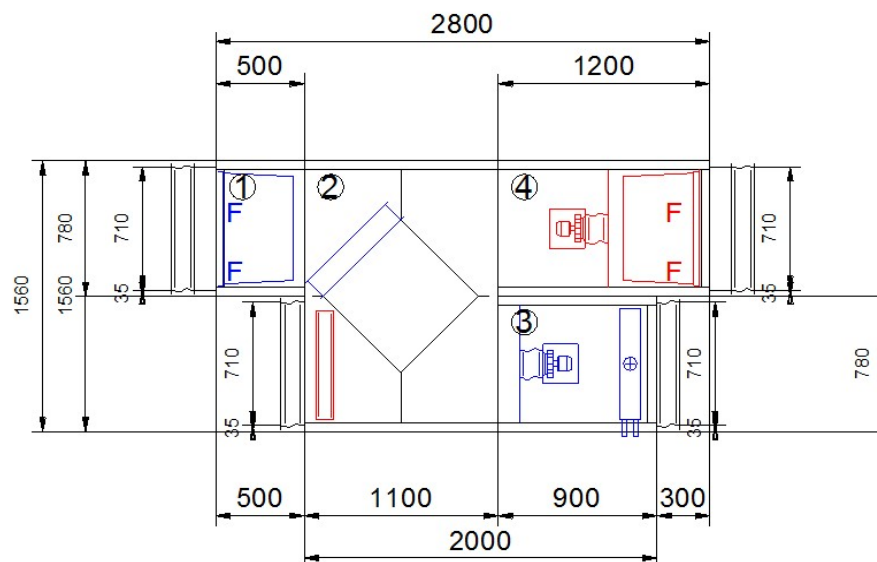
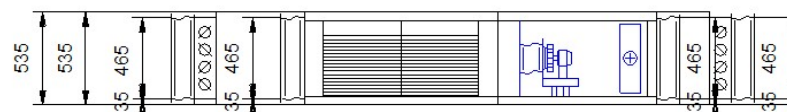


	N-nawiew	W-wyciąg
Typ	SPS-3 (50)	SPS-3 (50)
Wykonanie	Prawe	Lewe
Grub. izolacji [mm]	50	50
Wydatek [m ³ /h]	1500	1500
Spręż dysp. [Pa]	250	250



Uwaga

Jeśli nie określono inaczej, przyłącza wymienników i króciec spływu skroplin na stronie widocznej.
Urządzenie spełnia wymogi Rozporządzenia KE 1253/2014 na rok 2018

v 4. 10. 019

Dla:	Nr oferty: 167/AS/21	Obiekt:	Oznacznik: NW5
 VBW Engineering Sp. z o.o. 81-571 Gdynia, ul. Chwaszczyńska 133d tel: (0 58) 629 65 65 http://vbw.pl info@vbw.pl P2_PR1_F06		Opracował: AS	Strona: 1/1
		Data: 2021-05-10	

Dane techniczne doboru centrali

Dla:				Oferta nr:		167/AS/21	
Obiekt:				Oznaczenie:		NW5	
Opracował: AS				Data:		2021-05-10	
	Typ centrali	Wielkość	Izolacja	Obsługa	Wydatek [m3/h]	Spręż dysp.[Pa]	Opory wew.[Pa]
Nawiew:	SPS	3	50	Prawe	1500	250	215
Wyciąg:	SPS	3	50	Lewa	1500	250	215
Nawiew		K5	Filtr kieszeniowy F 5				
Klasa			F 5 Prędkość przepływu powietrza				1,6 m/s
Opory przepływu powietrza			113 Pa	Zestaw filtrów			FK-630x430x360-F5/1szt.
Nawiew		SRP-B	Wymiennik krzyżowy z by-passsem				
Wydatek powietrza			1500 m3/h	Temp. powietrza na wlocie			-20 °C
Wilgotność powietrza na wlocie			100 %	Odkraplacz			TAK
Opory przepływu powietrza			93 Pa	Temp. powietrza na wylocie			0 °C
Wilgotność powietrza na wylocie			17 %	Moc użyteczna (term. mokry)			10 kW
Moc (term. suchy)			9,1 kW	Sprawność			79,9 %
Pr. przep. pow. w oknie wym.			1,8 m/s				
Nawiew		ZWE	Sekcja wentylatora osiowo-promieniowego				
Wydatek powietrza			1500 m3/h	Spręż dyspozycyjny			250 Pa
Falownik			2-wiele wydatków	Opory przepływu powietrza			27 Pa
Sprawność wentylatora			75,2 %	Pobór mocy			0,3 kW
Prędkość obrotowa wentylatora			2700 obr/min	Moc znamionowa silnika			0,75 kW
Natężenie/napięcie prądu			1,9/400 A; V	Częstotliwość napięcia zasilania			48,2 Hz
SFP dla filtrów czystych			0,56 kW/m3/s				
Nawiew		NW	Nagrzewnica wodna				
Temp. powietrza na wlocie			-5 °C	Wilgotność powietrza			17 %
Rodzaj czynnika			ethylene glykol	Udział czynnika niezamarzającego			30 %
Temperatura czynnika na wlocie			70 °C	Temperatura czynnika na wylocie			50 °C
Moc			5 kW	Temp. powietrza na wylocie			5 °C
Wilgotność powietrza			8 %	Opory przepływu powietrza			9 Pa
Prędkość przepływu powietrza			1,8 m/s	Opory przepływu czynnika			4,09 kPa
Przepływ czynnika			0,07 l/s	Pr. przepł. czynnika w rurce wym.			0,5 m/s
Kolektory			15/15				
Wyciąg		K5	Filtr kieszeniowy F 5				
Klasa			F 5 Prędkość przepływu powietrza				1,6 m/s
Opory przepływu powietrza			113 Pa	Zestaw filtrów			FK-630x430x360-F5/1szt.
Wyciąg		ZWE	Sekcja wentylatora osiowo-promieniowego				
Wydatek powietrza			1500 m3/h	Spręż dyspozycyjny			250 Pa
Falownik			2-wiele wydatków	Opory przepływu powietrza			27 Pa
Sprawność wentylatora			75,2 %	Pobór mocy			0,3 kW
Prędkość obrotowa wentylatora			2701 obr/min	Moc znamionowa silnika			0,75 kW
Natężenie/napięcie prądu			1,9/400 A; V	Częstotliwość napięcia zasilania			48,2 Hz
SFP dla filtrów czystych			0,56 kW/m3/s				
Wyciąg		SRP-B	Wymiennik krzyżowy z by-passsem				
Wydatek powietrza			1500 m3/h	Temp. powietrza na wlocie			5 °C
Wilgotność powietrza na wlocie			40 %	Opory przepływu powietrza			102 Pa
Temp. powietrza na wylocie			-13,1 °C	Wilgotność powietrza na wylocie			100 %
Ilość skroplin			1,38 kg/h				

Temperatura kondensacji
Pr. przep. pow. w oknie wym.

-7,5 °C
1,8 m/s

Sprawność

72,3 %

Rozkład poziomu mocy akustycznej

	dB(A)								dB(A)
Hz	63	125	250	500	1000	2000	4000	8000	Suma
ssanie nawiewu	34	41,3	50,7	56,2	56,9	52,9	49,8	44,4	61,3
łtłoczenie nawiewu	38,4	46,7	60,8	65,1	71,4	69	63,4	56,7	74,6
otoczenie nawiewu * (1 m)	18	19,3	25,7	28,2	25,9	23,9	22,8	3,4	33
ssanie wyciągu	36	43,3	53,7	59,2	59,9	56	53,8	48,4	64,4
łtłoczenie wyciągu	37,4	45,7	58,8	64,1	70,4	68	63,4	56,7	73,7
otoczenie wyciągu * (1 m)	18	19,3	25,7	28,2	25,9	24	22,8	3,4	33

* Poziom ciśnienia akustycznego

Wymiary

Blok	szer[mm]	wys[mm]	dł[mm]	rama[mm]	masa[kg]
1	780	535	500	0	43,15
2	1560	535	1100	0	109,89
3	780	535	900	0	80,02
4	780	535	1200	0	90,64

Razem 324



www.tuv.com
ID 0000039605

167/AS/21 / NW5 W związku ze stałym rozwojem produktów, producent informuje o możliwości wprowadzenia zmian technicznych i elementów w wyposażeniu urządzeń bez wcześniejszego powiadamiania.

v 4 . 10 . 019

Strona: 2/

2